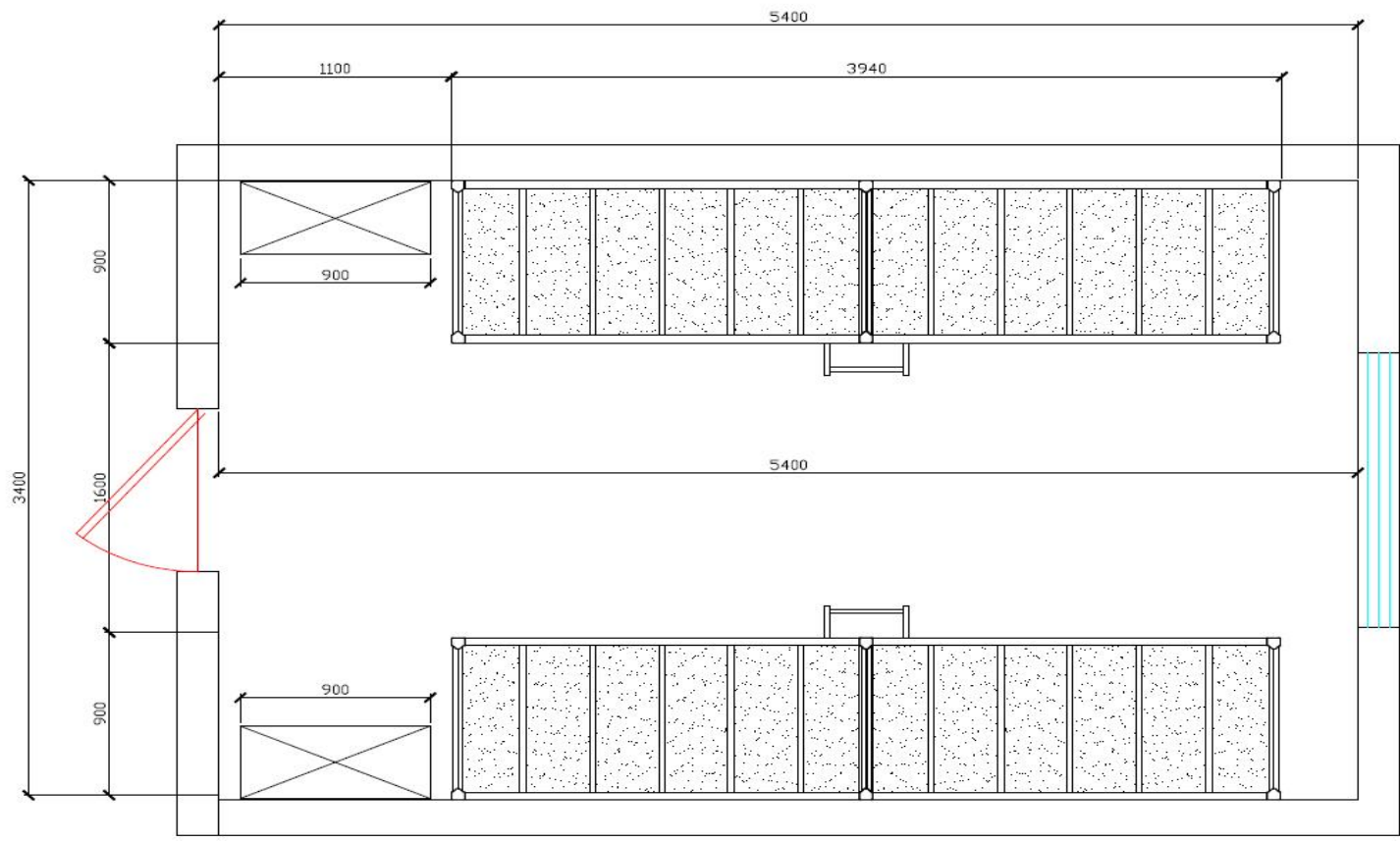


一、产品清单




序号	品目名称	产品名称	数量	单位	单价	合计	备注
1	A05010101 钢木床类	二连三位公寓床	336	套			供 168 房间 使用
2	A05010503 更衣柜	三门衣柜	336	个			
3	A05010203 教学、实验用桌	三人学习桌带书架	336	套			
4	A05010304 教 学、实验椅凳	学习椅	1008	把			

一、 平面布置图（图片仅供参考）





二、 规格及参数（图片仅供参考）

产品名 称	规格及参数	部位示意图	数量	单位	单价	合计
二连三位公寓床	<p>1、二连三位公寓床：规格：≥3940mm*900mm*2100mm</p> <p>★2、立柱钢管：外形规格为：≥82mm×62mm(±2mm)，管材厚度&gt;1.5mm，管材采用优质冷轧钢，经轧压线辊压成型，激光焊接成全闭口式多边形异型管，由大于14个面组成，其中最外侧为圆弧形，减少碰撞，更安全，圆弧面上增加4条半圆形加强筋，增强床立柱的抗扭力，更加稳固，于床长横梁连接面外侧增加一条凸起的档条，可以隐藏立柱与横梁之间的连接痕迹，床体外观简洁、流畅、提升公寓床整体美观度。立柱整体无棱角，防止磕伤，碰伤。上下加装ABS工程塑料防护套，避免立柱与地面的划伤。表面需优质环氧树脂塑粉静电喷涂处理，立柱上下均需用优质ABS塑料的静音内塞胶套。</p>	  	336	套		

★3、床立柱符合：GB/T 3325-2024：外观性能：金属件喷漆（塑）涂层（应无漏喷、锈蚀、脱色、掉色等，应光滑均匀，色泽一致，应无流挂、疙瘩、皱皮、飞漆等）；金属喷漆（塑）层：硬度（铅笔硬度 H, 应无塑性变形和/或内聚破坏）；冲击强度：冲击高度 400mm, 应无剥落、裂纹、皱纹；附着力 2 级或优于 2 级耐盐浴（划道两侧 3mm 外, 应无鼓泡, 锈蚀、剥落和起皱等现象）GB/T 10125-2021、GB/T 6461-2002：铜加速乙酸盐雾 $\geq 96h$ ，保护评级（RP）10 级；外观评级（RA ）10 级。QB/T 3826-1999、QB/T 3832-1999-中性盐雾试验 $\geq 96h$ ，涂层对基体的保护等级 10 级；涂层本身耐腐蚀等级 10 级，QB/T 3827-1999、QB/T 3832-1999-乙酸盐雾试验 $\geq 96h$ ，涂层对基体的保护等级 10 级；涂层本身耐腐蚀等级 10 级。GB/T 11253-2019：抗拉强度 Rm370-500MPa、断后伸长率 A80mm $\geq 25\%$ 、屈服强度 ReL $\geq 200MPa$ 。GB/T 2423.18-2021：交变盐雾试验 $\geq 96h$ 试验方法 3:1 个循环					
--	--	--	--	--	--

<p>周期 7d)合格。GB/T 1741-2020：（黑曲霉、球毛壳霉、出芽短梗霉、绿色木霉、宛氏拟青霉）耐霉菌性等级 0 级；QB/T 4371-2012-抗菌性能：（金黄色葡萄球菌、鼠伤寒沙门氏菌，肺炎克雷伯氏菌、铜绿假单胞菌、抑菌率）<math>\geq 99.90\%</math>。（培养 35h 以上）。提供“床立柱”检测报告，报告须经国家认可的检验(测)机构出具的合格检测(验)报告为评审依据，检测(验)报告封面带有 CNAS 或 CMA 标志，报告须提供在全国认证认可信息公共服务平台(<a href="http://cx.cnca.cn">http://cx.cnca.cn</a>)、检测机构官网查询截图，出具检测报告机构必须是认监委备案并具备本项目产品的检测资质，检测机构超检测范围出具的检测报告、提供虚假信息的一经发现，按照提供虚假材料法规相关规定处理。</p> <p>★4、前床厅横梁：<math>\geq 102\text{mm} \times 30\text{mm} (\pm 2\text{mm})</math>，由上下两部分组合而成；床横梁上半部采用优质冷轧钢，材料厚度<math>&gt;1.5\text{mm}</math>，经轧压线辊压成闭口异型管，床横梁下半部采用 PVC 材料挤塑工</p>					
--	--	--	--	--	--

<p>艺，与长横梁通过卡式连接，连接后整体平顺流畅，底部整体为圆弧形，可有效防撞，提高使用安全性。</p> <p>★5、后床厅横梁：<math>\geq 80\text{mm} \times 30\text{mm} (\pm 2\text{mm})</math>，采用优质冷轧钢，材料厚度<math>&gt; 1.5\text{mm}</math>，经轧压线辊压成闭口长方型管。</p> <p>6、挂式连接件：外形规格为：<math>\geq 137\text{mm} \times 33\text{mm} \times 2.5 (\pm 2\text{mm})</math> 采用优质冷轧钢经冲压拉伸成型为直角结构，直角正面上有两个向内凹起的挂件端口，在直角的左右两个侧面上分别各有一个向内凹起的挂件饰品，四个挂件端口从上下左右，四个方向和立柱面的四个挂钩孔直上而下的连接，增加向下承受力的同时，也增强了公寓床横向的抗拉力。更加的稳固安全。</p> <p>7、床板支撑梁：外形尺寸为<math>\geq 42\text{mm} \times 30\text{mm} (\pm 2\text{mm})</math> 厚度<math>\geq 1.5\text{mm}</math>，采用优质冷轧钢，经轧压线辊压成闭口式三角形异型管，两个侧面各增加两个向内的半圆型加强筋，增加支撑梁的承重力，支撑梁的两端两侧有 20mm 的导向槽和卡位装饰，与床横梁上对</p>					
--	--	--	--	--	--

<p>应的卡槽直上而下的连接，同时在管材两端加装 ABS 塑料限位堵头，具有减震静音、防止床板支撑梁脱落的功能，使其与长横梁的连接更加稳固，保障使用安全。与床板接触面须是支撑梁的最大面且<math>\geq 42\text{mm}</math>，每张床需要 5 根支撑条，保证床板承重安全。</p> <p>8、上铺床厅护栏(<math>\geq 1800\text{mm} \times 350\text{mm} \times 28\text{mm}</math>)：采用<math>\geq 25 \times 25</math> 壁厚<math>\geq 1.5\text{mm}</math>，D 形管材焊接而成，内部需带安全警示线。</p> <p>9、爬梯：支架采用 <math>30\text{mm} \times 56\text{mm}</math>，厚度<math>\geq 1.5\text{mm}</math>，管材采用优质冷轧钢，经轧压线辊压成闭口勾型异型管，管型更加符合人体工学设计，便于抓取，提高握紧力，增强使用者的安全。两边支架安装扶手，尺寸<math>\geq 100\text{mm} \times 400\text{mm}</math>，扶手采用 <math>28\text{mm} \times 1.5\text{mm}</math> 圆管制作；脚踏板支撑板采用优质冷轧钢板经冲床一次冲压而成，成型后尺寸为 <math>485\text{mm} \times 90\text{mm} / (\pm 2\text{mm})</math>，脚踏板支撑板表面需加塑料楼梯踏板，采用注塑工艺一次成型，材料为全新环保聚乙烯，</p>					
--	--	--	--	--	--




	<p>形状与楼梯脚踏板完全贴合，并带有不小于 10 个卡口，防止掉落，成型后尺寸：W490mm*D98mm(±2mm)，表成需安装有不少于 5 个夜光片，起到安全警示的作用，每个夜光片的尺寸不小于 40mm*5mm(±2mm)。支架上端通过转接头与床横梁连接，转接头采用 PP 工程塑料一次性注塑成型，支架底部装有静音塞，并带有调节脚可调节高度，充分解决地面不平侧梯不稳等问题。</p> <p>爬梯符合 GB/T 3325-2024-外观性能,金属件：喷漆（塑）涂层（应无漏喷、锈蚀、脱色、掉色等，应光滑均匀,色泽一致,应无流挂、疙瘩、皱皮、飞漆等）；管材、焊接件均符合要求；</p> <p>金属喷漆（塑）涂层：硬度（铅笔硬度 H,应无塑性变形和/或内聚破坏）；冲击强度：冲击高度 800mm,应无剥落、裂纹、皱纹；附着力 2 级或优于 2 级耐盐浴（划道两侧 3mm 外,应无鼓泡,锈蚀、剥落和起皱等现象）均合格。QB/T 4371-2012-抗菌性能：金黄色葡萄球菌、鼠伤寒沙门氏菌，肺炎克雷伯氏菌、铜绿假</p>					
--	---	--	--	--	--	--


<p>单孢菌、抑菌率≥99.95%。(培养 35h 以上)。GB/T 32487-2016-有害物质限量：可迁移有害元素铅、铬、镉、汞、锑、砷、钡、硒均未检出；均合格。邻苯二甲酸酯（DBP、BBP、DEHP、DNOP、DINP、DIDP 均未检出）。提供“爬梯”检测报告，报告须经国家认可的检验(测)机构出具的合格检测(验)报告为评审依据，检测(验)报告封面带有 CNAS 或 CMA 标志，报告须提供在全国认证认可信息公共服务平台(<a href="http://cx.cnca.cn">http://cx.cnca.cn</a>)、检测机构官网查询截图，出具检测报告机构必须是认监委备案并具备本项目产品的检测资质，检测机构超检测范围出具的检测报告、提供虚假信息的一经发现，按照提供虚假材料法规相关规定处理。</p> <p>★10、吊装式鞋架：整体≥1800*900mm，需用 20*20*1.5mm 方管，鞋架须吊装于立柱上离地面&gt;8cm 便于地面清洁。</p> <p>★11、床板：规格与床架匹配，床板采用多层实木板，厚度&gt;15mm，环保结实耐用。实木多层板符合：GB/T 9846-2015-理化</p>					
--	--	--	--	--	--

性能：静曲强度-顺纹 $\geq 50\text{MPa}$ 、横纹 $\geq 50\text{MPa}$ ，弹性模量-顺纹 $\geq 7000\text{MPa}$ 、横纹 $\geq 6800\text{MPa}$ ，胶合强度 $\geq 2.0\text{MPa}$ 、握螺钉力：板面 $\geq 2100$ ；板边 $\geq 1900$ 。QB/T 4371-2012-抗菌性能：（金黄色葡萄球菌、鼠伤寒沙门氏菌，肺炎克雷伯氏菌、铜绿假单胞菌、抑菌率） $\geq 99.90\%$ 。（培养 35h 以上）。JC/T 2039-2010-防霉菌性能：（黑曲霉、球毛壳霉、出芽短梗霉、绿色木霉、宛氏拟青霉、绳状青霉）防霉菌等级 0 级。GB/T 35601-2024-挥发性有机化合物释放浓度(7d)：苯，甲苯，二甲苯，总挥发性有机化合物（TVOC），均未检出，GB/T 39600-2021-甲醛释放量（1m 气候箱法）未检出，达到 ENF 级。GB 8624-2012-燃烧性能等级 B1 级（硬质家具）：热释放速率峰值 $<100\text{kw}$ ，5min 内总热释放量 $<15\text{MJ}$ ，最大烟密度 $\leq 20\%$ 。GB/T 21604-2022-急性皮肤刺激性/腐蚀性：无刺激性，GB/T 42998-2023-醛酮类化合物未检出。提供“实木多层板”检测报告，报告须经国家认可的					
--	--	--	--	--	--

<p>检验(测)机构出具的合格检测(验)报告为评审依据，检测(验)报告封面带有 CNAS 或 CMA 标志，报告须提供在全国认证认可信息公共服务平台 (<a href="http://cx.cnca.cn">http://cx.cnca.cn</a>)、检测机构官网查询截图，出具检测报告机构必须是认监委备案并具备本项目产品的检测资质，检测机构超检测范围出具的检测报告、提供虚假信息的一经发现，按照提供虚假材料法规相关规定处理。</p> <p>★12、床垫：规格与床架匹配，全椰棕纤维 30mm（不得添加油棕等非椰棕材料），要求为原生料；面料为仿棉印花布。</p> <p>床垫符合；GB 17927-2024《家具阻燃性能安全技术规范》- 阻燃等级 <math>\geq</math>I 级，提供“床垫”检测报告，报告须经国家认可的检验(测)机构出具的合格检测(验)报告为评审依据，检测(验)报告封面带有 CNAS 或 CMA 标志，报告须提供在全国认证认可信息公共服务平台 (<a href="http://cx.cnca.cn">http://cx.cnca.cn</a>)、检测机构官网查询截图，出具检测报告机构必须是认监委备案并具备本项目产品的</p>					
--	--	--	--	--	--

	<p>检测资质，检测机构超检测范围出具的检测报告、提供虚假信息的一经发现，按照提供虚假材料法规相关规定处理。</p> <p>产品所有金属部件全部采用静电粉末喷涂，涂饰前零部件表面光滑、平整。无开裂、脱焊、焊渣或飞边、尖角、毛刺等可能造成机械伤害的缺陷。经酸洗、陶化、除油、除锈后采用静电粉末喷塑处理。</p> <p>13. 具备货物配送、安装调试及售后服务能力，能够满足学校使用及维保要求且提供承诺函。（图片仅供参考）</p>					
打“★”号条款为实质性条款，若有任何一条负偏离或不满足则导致响应无效。						
三门衣柜	<p>★1. 规格：≥900mm*420mm*1800mm，采用厚度大于 0.8mm 的冷轧钢板。</p> <p>2. 通体单开门，门内侧配面妆镜≥200*400mm，柜门采用门筋一体工艺；柜体边框 6-10mm 薄边圆弧设计，扣手采用内嵌入式金属一体冲压一次成型，底座围板高≥50mm，柜内下设一块活动</p>		336	个		


<p>搁板，上部设不锈钢挂衣杆，衣柜门带百叶窗式透气孔、带挂锁圈，带号签。</p> <p>★3. 三门更衣柜须提供符合国家相关标准“冷轧钢板”的检测报告内容包括但不限于：1，基材，采用优质冷轧钢板，符合：GB/T708-2019、GB/T3325-2024、GB/T1741-2020、GB/T10125-2021、GB/T6461-2002、QB/T3826-1999、GB/T11253-2019、QB/T4767-2014，冲击强度-冲击高度 400mm，应无剥落、裂纹、皱纹，断后伸长率 <math>A_{80} \geq 40\%</math>，抗拉强度 <math>R_m 320 \sim 410\text{MPa}</math>，屈服强度 <math>R_{eL} \leq 280\text{MPa}</math>，金属喷涂层硬度 <math>\geq 5H</math>，中性盐雾试验(NSS)连续喷雾 <math>\geq 450h</math>，涂层本身耐腐蚀等级 10 级，涂层对基体的保护等级 10 级，乙酸盐雾试验(ASS)连续喷雾 <math>\geq 350h</math>，涂层本身耐腐蚀等级 10 级，涂层对基体的保护等级 10 级，铜加速乙酸盐雾试验(CASS)连续喷雾 <math>\geq 350h</math>，涂层本身耐腐蚀等级 10 级，涂层对基体的保护等级 10 级，抗菌性能：</p>					
---	--	--	--	--	--

	<p>肺炎克雷伯氏菌、枯草芽孢杆菌、乙型溶血性链球菌、表皮葡萄球菌、宋内氏志贺氏菌、大肠杆菌、鼠伤寒沙门氏菌抑菌率<math>\geq 99.90\%</math>，耐霉菌性：宛氏拟青霉、桔青霉、绿色木霉、出芽短梗霉、腊叶芽枝霉(多主枝孢霉)、链格孢耐霉菌等级 0 级或 1 级。</p> <p>4. 具备货物配送、安装调试及售后服务能力，能够满足学校使用及维保要求且提供承诺函。（图片仅供参考）</p>					
打“★”号条款为实质性条款，若有任何一条负偏离或不满足则导致响应无效。						
三人学习桌带书架	<p>1. 规格：<math>\geq 1920\text{mm} \times 600\text{mm} \times 1690\text{mm}</math></p> <p>桌面：采用<math>\geq 25\text{mm}</math> 厚 E0 级三聚氰胺板，甲醛释放量达到国家 E1 级环保标准，桌面四周采用 PVC 注塑封边。</p> <p>★2. 书架及隔板：采用优质冷轧钢板，钢板厚度大于 0.8mm。左右分 3 格上下分 2 格，表面喷环保粉，静电喷塑，经过高温高压、防腐等化学处理，无毒无味，防虫防潮。硬度、厚度、耐</p>		336	套		

<p>磨度、耐酸度、耐湿度达到国家标准。环保产品,耐滑耐磨,硬度强。整体表面涂层色泽一致,无涂层脱落、挂流、气泡、起褶皱或露底现象。</p> <p>3、学习桌下带三抽,规格<math>\geq 600\text{mm} \times 400 \times 150\text{mm}</math>,采用优质冷轧钢板,钢板厚度<math>\geq 0.8\text{mm}</math>。表面喷环保粉,静电喷塑,经过高温高压、防腐等化学处理,无毒无味,防虫防潮。硬度、厚度、耐磨度、耐酸度、耐湿度达到国家标准。环保产品,耐滑耐磨,硬度强。整体表面涂层色泽一致,无涂层脱落、挂流、气泡、起褶皱或露底现象。</p> <p>★4、钢架:立柱需用<math>&gt; 40 \times 40 \times 1.5\text{mm}</math>矩管,拉换需用<math>&gt; 25 \times 25 \times 1.5\text{mm}</math>方管。</p> <p>产品所有金属部件全部采用静电粉末喷涂,涂饰前零部件表面光滑、平整。无开裂、脱焊、焊渣或飞边、尖角、毛刺等可能造成机械伤害的缺陷。经酸洗、陶化、除油、除锈后采用静</p>					
---	--	--	--	--	--



<p>电粉末喷塑处理。</p> <p>★5. 学习桌须提供符合国家环保标准“三聚氰胺板”的检测报告内容包括：基材，采用优质 E0 级刨花板，符合 GB/T 4897-2015, GB/T 15102-2017, GB 18584-2024-, GB 18580-2017、GB/T 39600-2021, GB/T 36022-2018, JC/T 2039-2010, GB 8624-2012, GB/T 42998-2023, 含水率<math>\leq 8\%</math>，物理力学性能：静曲强度<math>\geq 35\text{MPa}</math>、弹性模量<math>\geq 4800\text{MPa}</math>；表面胶合强度<math>\geq 3.0\text{MPa}</math>；内胶合强度<math>\geq 1.95\text{MPa}</math>，密度<math>\geq 0.78\text{g/cm}^3</math>；表面耐冷热循环：无裂纹、鼓泡、变色、起皱等；表面耐划痕：<math>\geq 1.5\text{N}</math>表面无大于 90%的连续划痕。甲醛释放量(<math>1\text{m}^3</math> 气候箱法)<math>\leq 0.025\text{mg/m}^3</math>，挥发性有机化合物释放浓度(7d)：苯，甲苯，二甲苯，总挥发性有机化合物 (TVOC)均未检出，氨释放量（干燥器法）未检出，五氯苯酚含量 未检出，家具中可迁移有害元素限量（锑、硒、汞、铅、铬、镉、钡、砷）未检出，氨释放量(干</p>					
---	--	--	--	--	--

	<p>燥器法)未检出，多溴联苯未检出，抗菌性能：表皮葡萄球菌、金黄色葡萄球菌、大肠杆菌、肺炎克雷伯氏菌、铜绿假单胞菌、肺炎链球菌、白色念珠菌抑菌率<math>\geq 99.95\%</math>，防霉菌性能：绳状青霉、宛氏拟青霉、产黄青霉、大毛霉、绿色木霉、球毛壳霉、出芽短梗霉、黑曲霉、长枝木霉、桔灰青霉防霉菌等级 0 级或 1 级。</p> <p>6. 具备货物配送、安装调试及售后服务能力，能够满足学校使用及维保要求且提供承诺函。（图片仅供参考）</p>					
打“★”号条款为实质性条款，若有任何一条负偏离或不满足则导致响应无效。						
学习椅	<p>规格：<math>\geq 380\text{mm} \times 390\text{mm} \times 360\text{--}440\text{mm}</math>（可升降）。</p> <p>1、座背椅面：板为<math>\geq 380\text{mm} \times 390\text{mm} \times 40\text{mm}</math>，背面板为<math>\geq 410\text{mm} \times 240\text{mm} \times 30\text{mm}</math> 中空吹塑板，材质为全新 PE 塑料。板面颜色为浅灰色，坐板表面有匀称的小孔，具有透气和缓冲重力的功能；符合人体工学，边缘平滑、圆顺，组装后桌椅面板稳固，</p>		1008	把		

<p>钉子无外露毛刺。椅支架：坐框为<math>\geq 30\text{mm} \times 1.5\text{mm}</math> 钢管。坐框与升降柱无缝满焊接；坐板角度：前面上倾 3 度；坐框跟升降柱二面各加一个三角形角铁并无缝满焊接；（三角形角铁厚度<math>\geq 3\text{mm}</math>）。靠背为椭圆管<math>\geq 40\text{mm} \times 20\text{mm} \times 1.5\text{mm}</math> 厚的管，椭圆管一端套胶塞后再装靠背板，目的使铁管与靠背板不会磨穿；椭圆管另一端横焊有<math>\geq 6\text{mm}</math> 钢钉，目的使铁管与座架更牢固。椅躲脚管为<math>\geq 40\text{mm} \times 20\text{mm}</math>，厚<math>\geq 1.5\text{mm}</math> 椭圆管，椅升降柱为 <math>40\text{mm} \times 20\text{mm}</math> 厚度大于 <math>1.2\text{mm}</math> 椭圆管,并套有 2 个内胶塞，目的使升降柱牢固不易摇晃，耐磨静音。</p> <p>★2、胶套符合：GB 18584-2024-邻苯二甲酸酯（BBP、DEHP、DNOP、DINP、DIDP）未检出；合格可迁移有害元素（8 项）未检出；</p> <p>多溴联苯未检出；多溴二苯醚未检出；多环芳烃（苯并芘未检出、18 种多环芳烃未检出）。提供“脚套”检测报告，报告须</p>					
---	--	--	--	--	--

	<p>经国家认可的检验(测)机构出具的合格检测(验)报告为评审依据，检测(验)报告封面带有 CNAS 或 CMA 标志，报告须提供在全国认证认可信息公共服务平台(<a href="http://cx.cnca.cn">http://cx.cnca.cn</a>)、检测机构官网查询截图，出具检测报告机构必须是认监委备案并具备本项目产品的检测资质，检测机构超检测范围出具的检测报告、提供虚假信息的一经发现，按照提供虚假材料法规相关规定处理。</p> <p>3. 具备货物配送、安装调试及售后服务能力，能够满足学校使用及维保要求且提供承诺函。（图片仅供参考）</p>					
<p>打“★”号条款为实质性条款，若有任何一条负偏离或不满足则导致响应无效。</p>						

说明：

1. “招标技术要求”栏应详细列明招标文件中的技术要求。
2. “投标响应内容”栏填写投标人对招标文件提出的技术要求作出的明确响应，并列明具体响应数值或内容，只注明符合、满足等无具体内容和具体数值表述的，将视为未实质性满足招标文件要求。

3. “偏离程度”栏填写满足、响应或正偏离、负偏离。
4. “备注”栏可填写偏离情况的具体说明。